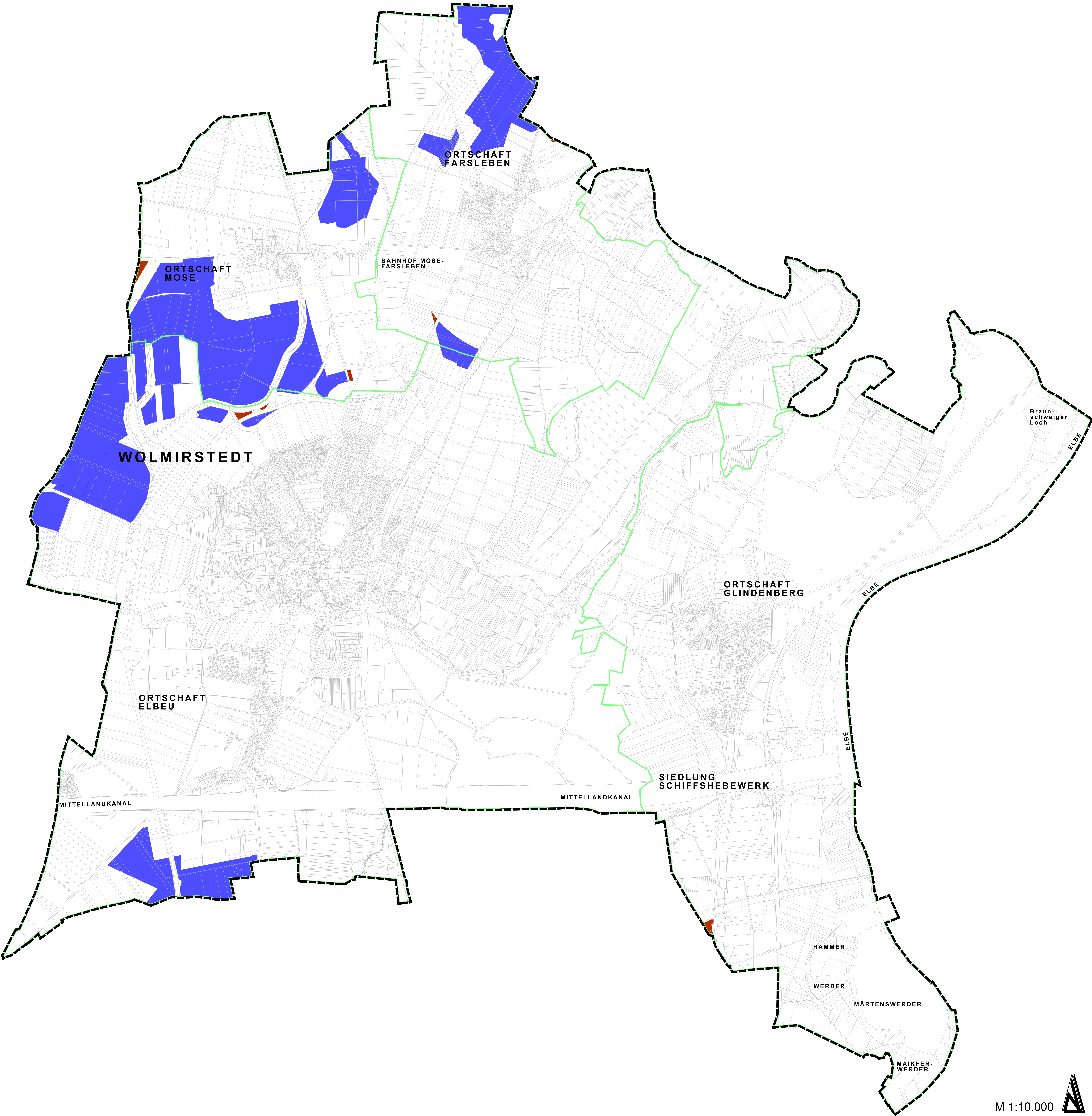

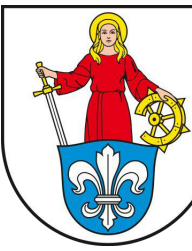



Übersicht der restriktionsfreien Flächen PV



Legende		
Flächen für Solaranlagen (Photovoltaik)		
	Anteil Flächen	Anteil an Gemeindefläche in % (ca. 84,8 km²)
<div></div> restriktionsfreie Flächen PV:	3,86 km²	7,10 %
<div></div> Flächen unter 2 ha (Schwellenwert):	0,03 km²	0,06 %
Zur Verfügung stehende Potentialflächen PV:		≈ 3,89 km² 7,16%
<div></div> Gemarkungsgrenze Ortsteil		



gefördert durch das Land Sachsen - Anhalt im Rahmen des Förderprogrammes Sachsen-Anhalt REGIO



Ingenieure für Städtebau und Architektur


D - 67716 Heidenberg
Hauptstraße 44
Telefon 0 63 33 - 2 75 98-0
Fax 0 63 33 - 2 75 98-99
E-mail info@isa-ingenieure.de

Projekt: Steuerung für großflächiger PV-Anlagen

Bauher:	Stadt Wolmirstedt	Änderung:	initiale Anpassung	Datum:	22.11.24	Name:	Ma / Ph
Thema:	Übersicht der restriktionsfreien Flächen PV		initiale Anpassung		24.02.25		Ma / Ph
			initiale Anpassung		22.11.24		Ma / Ph

Erstellt:	Okt. 2024	Datum:	Ma	Name:		Ingeneurbüro:		Maßnahmengeber:	
Gesicht:	Okt. 2024	Datum:	Ph	Name:					
Projektnummer:	FNP022	Blaßnummer:	- 2 -	Maßstab:	1:10.000				

M 1:10.000



Übersicht der restriktionsfreien Flächen PV

Stadt Wolmirstedt